

Doplnění KCE krovu sklon 18° - 2x kpl

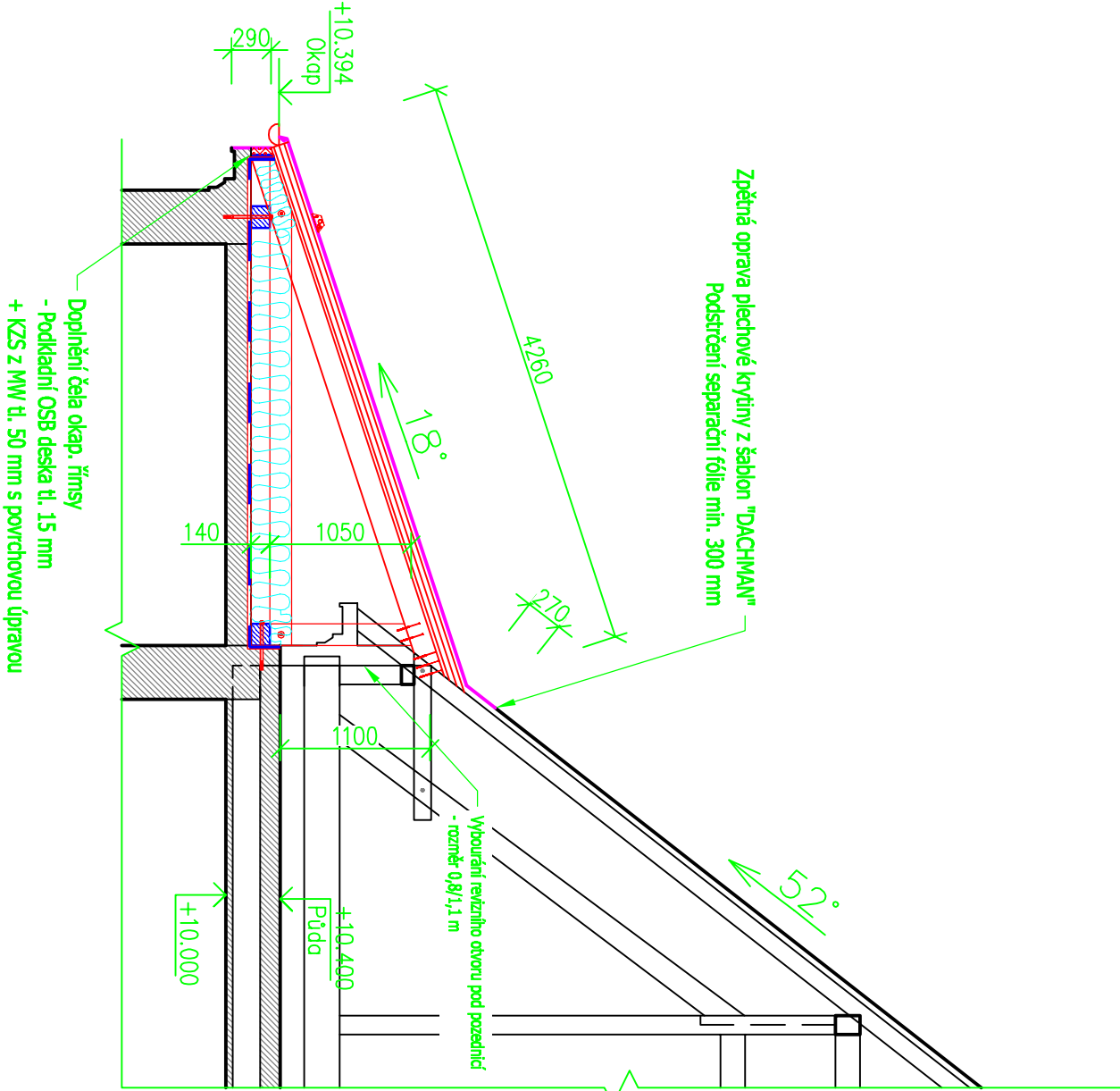
- Pozednice 160/140 mm - 3x 6 m
- Doplnění krokví 100/160 mm - 7x 4,5 m
- Sloupky 160/160 mm - 4x 1,0 m
- Pásky 160/160 mm - 2x 3,5 m
- Křeštiny 50/160 mm - 5x 4,0 m

Skladba nově navržené střešní krytiny cca 110,4 m2:

- Střešní plechová falcovaná (2x stojatý spoj - falc)
- Separáčn   podkladn   p  s samolep  c  
- Celoplošn   bedn  n   z pr  ken tl. 28 mm
- La  ov  n   60/60 mm + podkladn   t  sn  c   p  ska
- Pojistn   st  ešn   f  lie (energetick  y   sporn   membr  na)
- Celoplošn   bedn  n   z pr  ken tl. 25 mm (p  ero/d  r   ka)
- Nov   d  ev  n   nosn   konstrukce krovu
- Prov  tr  van   p  dn   prostor

POZN  MKA:

- P  ed proveden  m mont   e KCE krovu nutno prov  st chemickou sanaci p  vodn   KCE krovu!
- Materi  l d  ev  n  ch prvk   C24, S1, spojovac   prvky pevnostn   t  d   8.8
- Pozednice kotvit do pozednicov  ho zdiva u ka  d   krokve na chem. kotvy M12 (34 ks)
-   heln  ky budou ke krokv  m a fošn   kotveny v   dy z obou stran vruty se   estistrannou hlavou o Ø 10 mm (2x 4)
- Kotven   pomocn  ho hranolu do zdiva na chem kotvy M12 u ka  d   krokve (26 ks)
- K  eštiny budou s m  st  e spoje s krokv  /sloupkem sta  eny svorn  kem M12 s v  o  kami BULDOG 50/17
- Ocelov   kotevn   prvky budou provedeny z materi  lu S235 s    arov  m pozinkov  n  m
- V  e  ker   d  ev  n   prvky krovu nutno opat  it n  t  erem proti hnilob   a   k  d  c  m nap  . BOCHEMIT QBI!!!
- St  ešn   krytina a v  e  ker   klemp  isk   dop  ln  ky budou provedeny dle technologick  ch podklad   v  robce !!!
- V  e  ker   klemp  isk   prvky budou provedeny z pozinkovan  ch plechu s povrchovou   pravou tl. min. 0,6 mm
- Sou    sti okapov   hrany bude instalace dvourubkov  ho sn  hov  ho zachyt  va  e
- Dodavatel stavby dod   konkr  tn   n  vrh kotv  c  ho zabezpe  covac  ho st  e  n  ho syst  mu v  etn  e projektov  e dokumentace rozmn  st  n   jednotliv  ch prvk   na st  e  n   rovin  



LEGENDA STAVEBN  CH MATERI  L   A HMOT

St  vaj  c   zd  n   konstrukce z CP na MVC

St  vaj  c   rostl   ter  n



- TEPELN   IZOLACE Z MINER  LN   VLNV - TL. 240 (2x120) MM (PLOCHA 111 m2)
- + PODKLADN   PAROT  SN   F  LIE S P  ELEPEN  V  M SPOJ  , VYT  HNOUT NA SVISLOU     ST PO OBVODU (PLOCHA 116,9 m2)
- + Z VRCHN   STRANY SEPAR   N   DIFUZN   F  LIE (PLOCHA 111 m2)

Vypracoval :	Projekční kancelář lay-out s.r.o., nám. Svobody 527, 739 61 Třinec mobil: +420 776 213 159 / cleslar@lay-out.cz		
Investor :	Statutární město Třinec, Jablunkovská 160, 739 61 Třinec		
Místo stavby :	Obec Třinec, k.ú. Třinec, parc. č. 1245/2, 1247/15.		
Název stavby :	Bytový dům, nám. Míru č.p. 479 – rekonstrukce ploché střechy		
Vykres :	SVISLÝ ŘEZ A – Návrh		

Datum vypracování :		07 / 2020
Stupeň dokumentace :		DPS
Číslo zakázky :		L2020-24
Měřítko :		1:50

Číslo výkresu :	D.10
-----------------	------